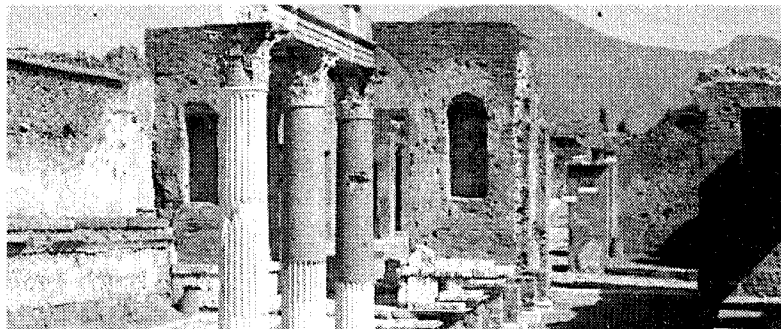


L'AREA ARCHEOLOGICA VESUVIANA È IN RETE

## Navigare a Pompei? Su internet si può



**È** da oggi on-line [www.pompeiviva.it](http://www.pompeiviva.it), il sito internet dedicato al nuovo volto dell'area archeologica vesuviana: tra i contenuti originali le mappe interattive aggiornate degli scavi di Pompei, Ercolano e Oplontis con schede approfondite di oltre 150 punti di interesse visitabili, tra i quali molti

recentemente aperti al pubblico. Sulla home-page del sito, in italiano, inglese e - novità - in spagnolo, lingua parlata da oltre 250 milioni persone nel mondo; si apre la finestra di Google Street View il motore di ricerca grazie al quale è possibile per tutti gli utenti compiere una passeggiata virtuale negli scavi.

On line, sulla home page, anche il video "Pompei, l'arte torna a vivere", spot promozionale sul sito archeologico realizzato da Fan Marketing & Service che sulle note della canzone "I will survive", fa rivivere animandoli gli affreschi di Villa dei Misteri, sotto gli occhi increduli di un ragazzo. Lo stesso spot verrà veicolato sulle più importanti piattaforme e social network. Con un click si può inoltre accedere al percorso Bike, ciclo pedonale esterno alle mura, sia al percorso facilitato Friendly, che ai vari itinerari a tempo, con la possibilità per il navigatore di costruire un viaggio su misura a Pompei. Con una facile navigazione si accede inoltre alle indicazioni sui servizi al pubblico, agli eventi ospitati negli scavi e a tutte le informazioni turistiche e sulla mobilità. Il lancio del nuovo sito rientra nel programma Pompeiviva.